

DIAMOND LWL-Komponenten

E-2000® FUSION

SINGLEMODE PC/APC
MULTIMODE PC

■ VERBINDER UND MITTELSTÜCKE

Der E-2000® FUSION erlaubt die einfache und schnelle Feldmontage unter Beibehaltung des hohen Qualitätsstandards der DIAMOND E-2000®-Steckverbinder. Das Schlüsselbauteil hierzu ist die ausgereifte, feldkonfektionierbare „Krokodil Alberino“-Ferrulen-Baugruppe von DIAMOND. Die Ferrulenbaugruppe besteht aus einer unter Produktionsbedingungen bearbeiteten Faserendfläche, einem Faserstummel und integrierten Spleißschutzelementen. Die Faserendfläche ist durch den bekannten DIAMOND Prozess der aktiven Faserausrichtung kernzentriert und unter Fertigungsbedingungen gemäß den engen Werksspezifikationen poliert. Der E-2000® FUSION wird dann im Feld mit Hilfe eines Fusionsspleißes unter Verwendung des DIAMOND ZEUS Fusionsspleißsystems mit geringster Einfügedämpfung vor Ort konfektioniert.

Erhältlich ist der E-2000® FUSION für Singlemode- und Multimode-Fasern (250 µm und 900 µm) und Kabeln (von 1,6 mm bis 3,1 mm) sowohl in 0° PC- als auch 8° APC-Version. Auf Anfrage können auch andere Fasertypen im Alberino eingebaut werden.

■ EIGENSCHAFTEN UND VORTEILE

- Einfache, schnelle und zuverlässige Feldmontage vermindert Anwenderfehler und Kosten pro Steckverbindung
- Herausragende optische Eigenschaften, beständige und wiederholbare niedrige IL- bzw. hohe RL-Werte
- Kein Polieren im Feld
Vermeidet die Verwendung teurer Verbrauchsmaterialien
Anwenderunabhängige Leistungswerte
- Leistungswerte und Zuverlässigkeit wie gespleißte Pigtails ohne die Kosten und den Platzbedarf bei Verwendung von Spleißgehäusen, Spleißablagen oder Spleißschutz
- E-2000®-Eigenschaften:
 - Integrierte Schutzklappen zum Schutz der Faserendfläche vor mechanischen Beschädigungen und zum Schutz der Augen
 - Farbliche und mechanische Codierbarkeit durch austauschbare, anwenderspezifische Bauteile
 - Simplex- und Compact-Ausführungen
 - Kombinierbar mit einer Vielzahl von E-2000®-Komponenten wie zum Beispiel Dämpfungsgliedern, hybriden Mittelstücken, Übergangsadaptern usw.

■ ERHÄLTlich ALS

- Steckerset (zur Konfektionierung wird das DIAMOND ZEUS Fusionsspleißsystem benötigt)

■ SPEZIFIKATIONEN

	Multimode 0° PC	Singlemode 0° PC	Singlemode 8° APC	Einheit	Testbedingungen
Einfügedämpfung (IL)	typ. 0,2 max 0,5	typ. 0,25 max 0,5	typ. 0,25 max 0,5	dB	IEC 61300-3-4; λ = 1300/1550 nm
Rückflussdämpfung (RL)	min. 40	min. 50	min. 70*	dB	IEC 61300-3-6; λ = 1300/1550 nm
Reproduzierbarkeit IL	max ± 0,1		–	dB	
Lebensdauer	1000 Steckzyklen			–	
Betriebstemperatur	–25 / +70 **			°C	
Lagertemperatur	–25 / +70 **			°C	

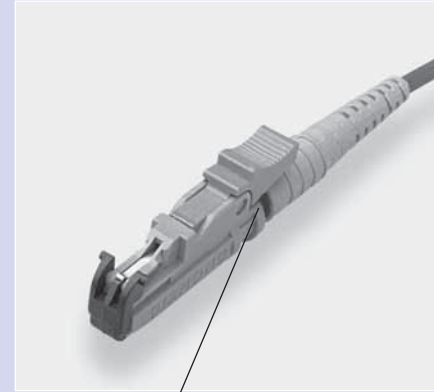
* Gemessen mit Präzisionsreflektometer

** Der Temperaturbereich des verwendeten Kabels kann die Steckerspezifikationen einschränken

DIAMOND GmbH
Leinfelder Straße 64
70771 L.-Echterdingen
Deutschland
Tel. +49-711/790 89-0
Fax +49-711/790 89-10
E-Mail info@diamond.de
Web www.diamond.de

Unser Stammhaus in der Schweiz
DIAMOND SA · www.diamond-fo.com

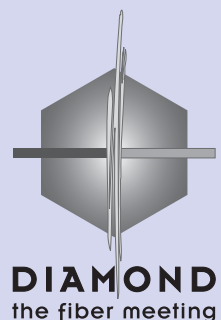
Änderungen vorbehalten
C05 · 002-037-110P013127



Krokodil Alberino mit E-2000® Gehäuse



Geschlossen vor Gehäusemontage



■ STECKER E-2000® (LSH)

Ausführung: E-2000® FUSION Singlemode PC
 Bezeichnung: E-2806.6
 Ferrulenmaterial: Zirkonia/Titan-Einsatz (Pilzferrule)
 Material Außenteile: Kunststoff Blau
 Stirnflächengeometrie: Konkav (PC)

Abmessungen Ader/Kabel	Bestellnummern
9/125/900	- 003-001 S 000
9/125/900/1800	- 003-006 S 000
9/125/900/2100	- 003-002 S 000
9/125/900/2500	- 003-003 S 000
9/125/900/3000	- 003-004 S 000

■ FARBCODIERUNG

Entriegelungshebel	Blau	Grün	Schwarz	Rot	Orange	Gelb	Beige	Violett
Bestell-Nr.	300	310	320	330	340	350	360	370

■ MECHANISCHE CODIERUNG

Entriegelungshebel	1 (Rot)	2 (Braun)	3 (Gelb)	4 (Orange)	5 (Violett)	6 (Beige)		
Bestell-Nr.	400	410	420	430	440	450		

Ausführung: E-2000® FUSION Multimode PC
 Bezeichnung: E-2816.6
 Ferrulenmaterial: Zirkonia/Neusilber-Einsatz (Pilzferrule)
 Material Außenteile: Kunststoff Beige
 Stirnflächengeometrie: Konkav (PC)

GI 50/125		GI 62,5/125	
Abmessungen Ader/Kabel	Bestellnummern	Abmessungen Ader/Kabel	Bestellnummern
50/125/900	- 003-001 N000	62,5/125/900	- 003-011 N000
50/125/900/1800	- 003-006 N000	62,5/125/900/1800	- 003-016 N000
50/125/900/2100	- 003-002 N000	62,5/125/900/2100	- 003-012 N000
50/125/900/2500	- 003-003 N000	62,5/125/900/2500	- 003-013 N000
50/125/900/3000	- 003-004 N000	62,5/125/900/3000	- 003-014 N000

■ FARBCODIERUNG

Entriegelungshebel	Blau	Grün	Schwarz	Rot	Orange	Gelb	Beige	Violett
Bestell-Nr. MM 50	D01	D11	D21	D31	D41	D51	D61	D71
Bestell-Nr. MM 62,5	L01	L11	L21	L31	L41	L51	L61	L71

■ MECHANISCHE CODIERUNG

Entriegelungshebel	1 (Rot)	2 (Braun)	3 (Gelb)	4 (Orange)	5 (Violett)	6 (Beige)		
Bestell-Nr. MM 50	E01	E11	E21	E31	E41	E51		
Bestell-Nr. MM 62,5	M01	M11	M21	M31	M41	M51		

Ausführung: E-2000® FUSION Singlemode APC
 Bezeichnung: E-2808.6
 Ferrulenmaterial: Zirkonia/Titan-Einsatz (Pilzferrule)
 Material Außenteile: Kunststoff Grün
 Stirnflächengeometrie: 8° schräg (HRL)

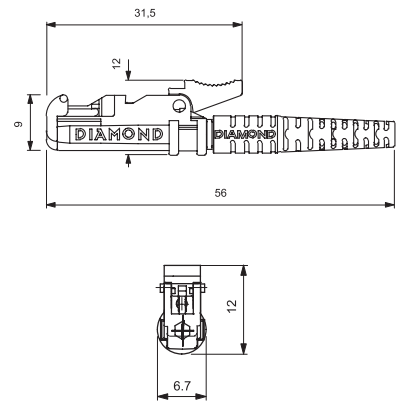
Abmessungen Ader/Kabel	Bestellnummern
9/125/900	- 003-001 S 000
9/125/900/1800	- 003-006 S 000
9/125/900/2100	- 003-002 S 000
9/125/900/2500	- 003-003 S 000
9/125/900/3000	- 003-004 S 000

■ FARBCODIERUNG

Entriegelungshebel	Grün	Blau	Schwarz	Rot	Orange	Gelb	Beige	Violett
Bestell-Nr.	302	312	322	332	342	352	362	372

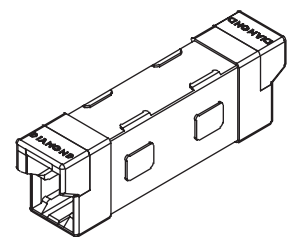
■ MECHANISCHE CODIERUNG

Entriegelungshebel	1 (Rot)	2 (Braun)	3 (Gelb)	4 (Orange)	5 (Violett)	6 (Beige)	-	-
Bestell-Nr.	402	412	422	432	441	452	-	-



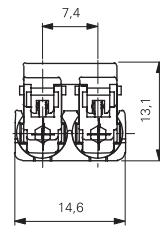
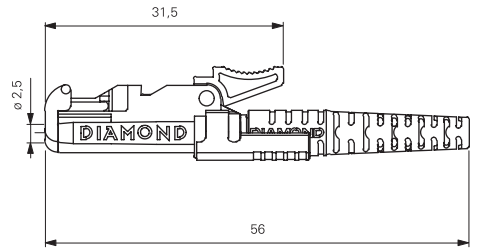
MITTELSTÜCK

Für die Bestellung des Mittelstücks E-2201.-2*** und weitere Informationen siehe Standardblatt E-2000® Simplex



■ STECKER E-2000® COMPACT RJ

Ausführung: E-2000® FUSION Compact RJ Singlemode PC
 Bezeichnung: **E-2846.6 COMPACT RJ**
 Ferrulenmaterial: Zirkonia/Titan-Einsatz (Pilzferrule)
 Material Außenteile: Kunststoff Blau
 Stirnflächengeometrie: Konkav (PC)



Abmessungen Ader/Kabel	Bestellnummern
9/125/900	- 003 - 001 S 000
9/125/900/3000/6500	- 003 - 004 S 000

■ FARBCODIERUNG

Entriegelungshebel	Blau	Grün	Schwarz	Rot	Orange	Gelb	Beige	Violett
Bestell. Nr.	500	510	520	530	540	550	560	570

■ MECHANISCHE CODIERUNG

Entriegelungshebel	1 (Rot)	2 (Braun)	3 (Gelb)	4 (Orange)	5 (Violett)	6 (Beige)		
Bestell-Nr.	600	610	620	630	640	650		

Ausführung: E-2000® FUSION Compact RJ Multimode
 Bezeichnung: **E-2856.6 COMPACT RJ**
 Ferrulenmaterial: Zirkonia/Neusilber-Einsatz (Pilzferrule)
 Material Außenteile: Kunststoff Beige
 Stirnflächengeometrie: Konkav (PC)

GI 50/125		GI 62,5/125	
Abmessungen Ader/Kabel	Bestellnummern	Abmessungen Ader/Kabel	Bestellnummern
50/125/900	- 003-001 N000	62,5/125/900	- 003-011 N000
50/125/900/3000/6500	- 003-004 N000	62,5/125/900/3000/6500	- 003-014 N000

■ FARBCODIERUNG

Entriegelungshebel	Blau	Grün	Schwarz	Rot	Orange	Gelb	Beige	Violett
Bestell-Nr. MM 50	F01	F11	F21	F31	F41	F51	F61	F71
Bestell-Nr. MM 62,5	N01	N11	N21	N31	N41	N51	N61	N71

■ MECHANISCHE CODIERUNG

Entriegelungshebel	1 (Rot)	2 (Braun)	3 (Gelb)	4 (Orange)	5 (Violett)	6 (Beige)		
Bestell-Nr. MM 50	G01	G11	G21	G31	G41	G51		
Bestell-Nr. MM 62,5	P01	P11	P21	P31	P41	P51		

Ausführung: E-2000® FUSION COMPACT RJ
 Bezeichnung: **E-2848.6 COMPACT RJ**
 Ferrulenmaterial: Zirkonia/Titan-Einsatz (Pilzferrule)
 Material Außenteile: Kunststoff Grün
 Stirnflächengeometrie: 8° schräg (HRL)

Abmessungen Ader/Kabel	Bestellnummern
9/125/900	- 003 - 001 S 000
9/125/900/3000/6500	- 003 - 004 S 000

■ FARBCODIERUNG

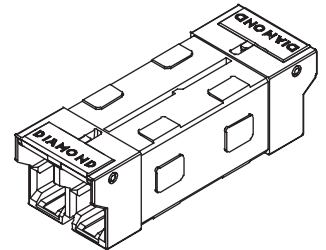
Entriegelungshebel	Grün	Blau	Schwarz	Rot	Orange	Gelb	Beige	Violett
Bestell. Nr.	502	512	522	532	542	552	562	572

■ MECHANISCHE CODIERUNG

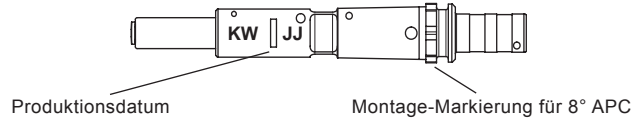
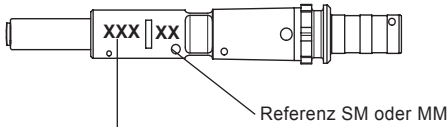
Entriegelungshebel	1 (Rot)	2 (Braun)	3 (Gelb)	4 (Orange)	5 (Violett)	6 (Beige)		
Bestell. Nr.	602	612	622	632	642	652		

MITTELSTÜCKE

Für die Bestellung des Mittelstücks E-2211.-2*** COMPACT RJ und weitere Informationen siehe Standarddatenblatt E-2000® Compact RJ.



■ DIAMOND FUSION MARKIERUNG



Markierung	Fasertyp
9	SMF-28 9 µm
50	MM TB OM3 50 µm
62,5	MM TB GI 62,5 µm

Standard SM-Komponenten sind vorkonfektioniert mit einem ausgewählten Corning SMF-28 Mini-Faserpigtail. Wenden Sie sich bitte an Ihre DIAMOND Vertretung, wenn andere Fasertypen erwünscht sind.

Standard MM-Komponenten sind vorkonfektioniert mit einer 50/125 µm OM3 Typ resp. GI 62,5/125 µm Mini-Faserpigtail. Wenden Sie sich bitte an Ihre DIAMOND Vertretung, wenn andere Fasertypen erwünscht sind.

ZEUS Fusionsspleißsystem

Das ZEUS Fusionsspleißsystem enthält alle Werkzeuge, die für eine qualitativ hochwertige Vor-Ort-Montage des FUSION -Stecksystems benötigt werden. Ausführliche Informationen entnehmen Sie bitte dem Datenblatt ZEUS (Werkzeuge).

Das System enthält unter anderem:

- ZEUS Spleißgerät
- Alle benötigten Werkzeuge zur Kabel-/Faservorbereitung
- Spezielle Werkzeuge für die Handhabung und Konfektionierung des FUSION-Stecksystems

